



**kapsch** >>>  
challenging limits

**Kapsch BusinessCom**

**STABLENET®** | Certified  
powered by **infosim** | Partner

## **StableNet® by Kapsch. Netzwerkmanagement – Netzwerkvisibilität Herstellerübergreifend.**

Auch für historisch gewachsene IT-Infrastrukturen bis hin zu aufwendigen SDN Systemen, Kombinationen der unterschiedlichsten Hersteller und deren Technologien gilt: Alle betriebsrelevanten Komponenten sollen mit einem Tool inventarisiert, gemanagt, konfiguriert und analysiert werden!

# ***Bekommen Sie Ihr Netz in den Griff. Die richtige Information zur richtigen Zeit.***

## **Warum StableNet®.**

Moderne Netzwerke sind alles - nur nicht einfach. Mit StableNet® bieten wir Ihnen eine einzigartige Oberfläche für alle Management-Funktionen: Ob Sie Inventarisieren, Messen, Alarmieren, Konfigurieren, Sichern oder Orchestratoren dirigieren wollen, StableNet® kann dies in einem Tool abbilden. Wählen Sie die gewünschte Art der Darstellung, erstellen Sie Berichte, analysieren Sie gesammelte Daten, erkennen Sie Trends und exportieren Sie Informationen zum SIEM / SOC.



## **Egal welcher Hersteller.**

Für jeden Hersteller ein eigenes Management-Tool zu nutzen ist unmöglich. Aber mit StableNet® können alle Geräte in einer Oberfläche zusammengefasst werden. Was auch immer die Geräte zur Kommunikation nutzen - IP V4 und V6, DNS, SNMP V1 – V3, ssh, Telnet, WMI, Rest oder Json - alles kann hier integriert werden. Die Kommunikation erfolgt über einen einfachen Hardware-Agenten, der im Netz platziert wird, und die Informationen sammelt und austauscht.



## **Integration von Kapsch.**

Die volle Leistungsfähigkeit kann StableNet® aber erst dann entfalten, wenn das Tool durch die Kapsch Individual-Leistungen und -Anpassungen optimal für Ihre Anforderungen eingerichtet wurde. Die Skripting-Engine, ein mächtiger zentraler Bestandteil von StableNet®, liefert hier die Schnittstelle. Unsere Spezialisten erstellen dazu die passenden Skripte und sorgen so dafür, dass die Stärken des Systems in Ihrem Netzwerk bestmöglich zur Geltung kommen.



## Highlights.

- > Herstellerunabhängig, StableNet® verwaltet alle Komponenten unter einem Dach
- > Integrierter Webserver sorgt für optimale Nutzung
- > Kein Agenteninstallation auf Netzwerkelementen
- > StableNet® Embedded Agent (SNEA) Konzept für dezentrale Standorte
- > IOS Handy App
- > SNMP MIB und Scripting Support durch ausgebildetes Kapsch – Team
- > Anpassung von StableNet® an Kunden – Geräte
- > Schneller ROI durch Workflow Engine, Übernahme von Standard – Service Funktionen von StableNet®
- > Starke Use Cases - gern auch als Live Demo



# Was liefern wir?

## Netzwerk erkennen und Inventarisieren.

StableNet® Agenten kommunizieren sicher mit der zentralen Instanz und den jeweiligen Netzelementen. Die vollautomatische Netzwerkerkennung verwendet alle standardisierten Verfahren um mit den Netzelementen über die Agenten zu kommunizieren und baut ein umfangreiches Echtzeit Inventar auf, welche in frei definierbaren Zyklen das Soll-Inventar gegen das Ist-Inventar abgleicht und diese Informationen an andere betriebsrelevante Back-End Systeme weitergibt.



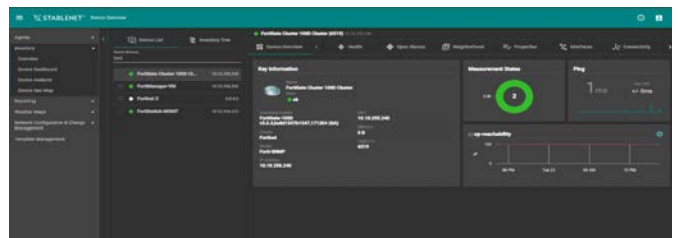
## Automation.

Eine große Stärke von StableNet® liegt in der Automation von routinemäßigen Vorgängen im Netz. So kann die Provisonierung von Netzelementen oder Services bis hin zur vollautomatischen Konfiguration bei Anmeldung des Elementes im Netz erfolgen. Fällt ein inventarisiertes Netzelement aus und muss getauscht werden, so wird das Ersatzgerät nach einer erneuten Discovery wieder mit den richtigen Konfigurationsdaten versorgt und ein Report generiert.



## Weathermaps und Dashboards.

Die integrierte Webservertechnologie von StableNet® und die via Wizzard schnell erstellbaren Dashboards und Weathermaps erlauben eine tiefe Transparenz. Ansichten bis auf Stadtplan Niveau, unterstützt durch das Geo-Daten Tagging, Alarme oder auch aktuell verbrauchte Bandbreiten zwischen Netzelementen werden übersichtlich dargestellt. Auch werden über die nahtlose Integration der Reporting Engine alle Dashboards und Weathermaps in Berichte übernommen.



# Wie geht es weiter?

Die Kapsch Individual-Leistungen und -Anpassungen machen StableNet erst zu einem mächtigen Werkzeug. Und das wollen wir Ihnen in der Praxis zeigen. Machen Sie einen PoC mit uns! Wir setzen StableNet® konzernweit in kleinen und großen Projekten mit höchster Kundenzufriedenheit ein und halten in Deutschland ein Team von hochqualifizierten Mitarbeitern mit individuellem Scripting Know-How für kundenindividuelle Anpassung bereit. So können wir eine konkrete Aufgabe im Rahmen des PoC lösen, indem wir Ihre Netze und Services simulieren.

## Support 8x5.

Montag bis Freitag (8x5) für die Dauer des PoC steht der Kapsch Support bereit - per Email, Telefon, Remote Access oder Desktop Sharing.

## Dashboards & Reports

Sofortige Sichtbarkeit über Dashboards und Weathermaps, sofort bekommt man einen sofortigen Überblick über den Status und kann umfangreiche Reports generieren.

## Funktion & KPI.

Die Anforderungen werden mit Inbetriebnahme umgesetzt. Buchbare Kompetenzmodule für 10 Stunden Consulting, Workshops und Fragen.

## Roadmap.

Welche neuen Funktionen sind nach dem PoC verfügbar? Wie wirkt sich das Ergebnis des PoC auf den Betrieb aus? Was würde das alles kosten?



## **Kapsch BusinessCom GmbH**

Kapsch BusinessCom ist ein Unternehmen der Kapsch Group und unterstützt als führender Digitalisierungspartner Unternehmen bei der Steigerung der Business Performance und Entwicklung neuer Geschäftsmodelle. Kapsch agiert dabei als Berater, Systemlieferant und Dienstleistungsanbieter. Mit seinem umfassenden Know-how im Umgang mit großen Datenmengen und Security sowie einer Vielzahl erfolgreicher Use Cases in zahlreichen Branchen ist Kapsch BusinessCom der ideale Begleiter bei der digitalen Transformation. Das umfangreiche Portfolio in der DACH-Region und Rumänien umfasst Technologielösungen für intelligente und vor allem sichere ICT-Infrastruktur, smarte Gebäude-, Medien- und Sicherheitstechnik sowie Outsourcing-Services. Kapsch setzt dabei auf Herstellerunabhängigkeit und Partnerschaften mit weltweit führenden Anbietern wie HPE, Cisco oder Microsoft sowie auf ein breites Netzwerk aus Partnern aus der Forschung und branchenspezifischen Lösungsanbietern – vom Start-Up bis zum Großkonzern.

**>>> [www.kapsch.net](http://www.kapsch.net)**